



# ATOL

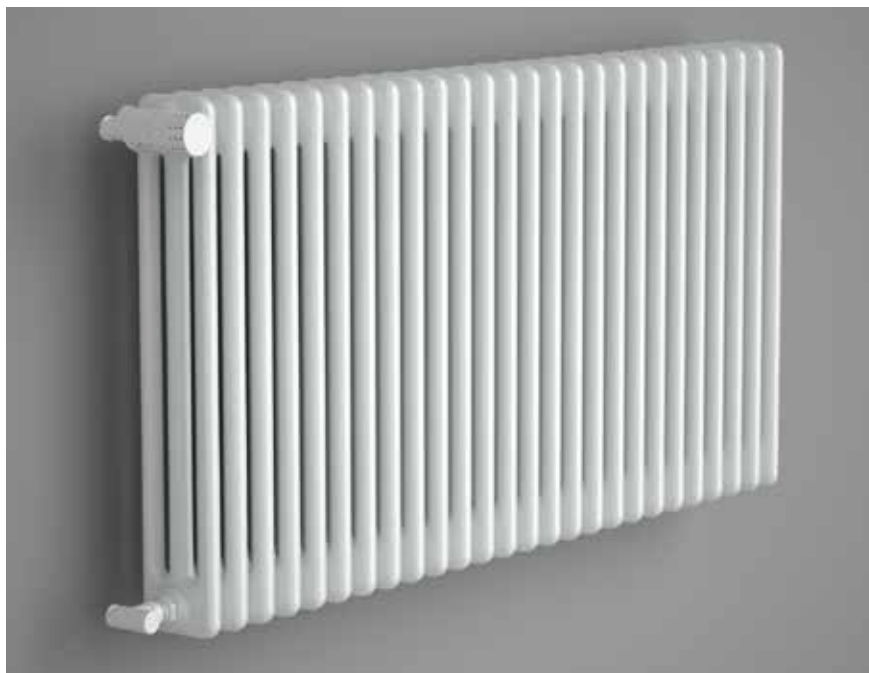
## ТРУБЧАТЫЕ РАДИАТОРЫ



# АТОЛ – ТРУБЧАТЫЕ РАДИАТОРЫ

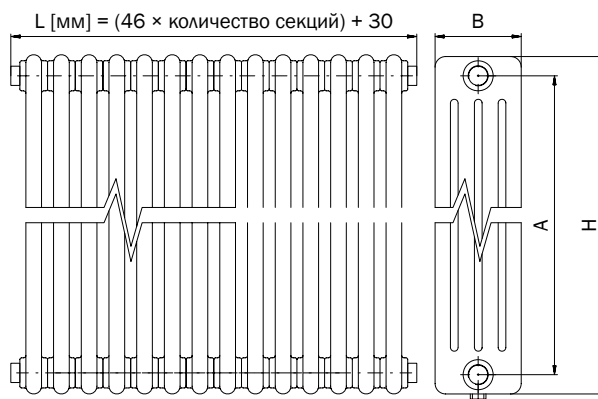
Трубчатые радиаторы АТОЛ характеризует внешний вид „классических“ чугунных радиаторов. Благодаря практическому круглому виду, который снижает риск повреждения, и элегантному дизайну часто используются в людных местах в общественных зданиях. Радиаторы АТОЛ имеют небольшой вес, так как производятся из стальных элементов. Отдельные элементы состоят из трубок, количество которых видно на обозначении радиатора. Напр. С3 обозначает элемент с тремя трубками. Радиаторы имеют оптимальную циркуляцию теплоносителя с высокой эффективностью передачи тепла и подходят тоже для низкотемпературных систем отопления. Благодаря высоким мощностям радиаторы АТОЛ часто используются при реконструкциях подержанных жилых помещений. Практический вид позволяет легкий уход и сервис.

- Элегантные радиаторы с гладкой поверхностью
- Идеальная замена классических секционных радиаторов
- Круглые элементы снижают риск повреждения к минимуму
- Легкий уход и чистка
- Высокие тепловые мощности
- Отличная циркуляция теплоносителя
- Подходят тоже для низкотемпературных систем отопления



## ТЕХНИЧЕСКИЕ ДАННЫЕ

Материал:	трубка диаметра 25 мм, толщина 1,25 мм
Макс. рабочее избыточное давление:	1 МПа (10 бар)
Испытательное избыточное давление:	1,3 МПа (13 бар)
Максимальная рабочая температура:	95 °С
Стандартный цвет:	снежно-белый RAL 9016
Подсоединяющая резьба:	G 1/2" (на заказ G3/4" или G1")
Резьба встроенного вентиля (VL,VR):	M 30 × 1,5
Ширина одной секции:	46 мм +/- 1,5 %
Макс. количество секций:	40 шт.



## ПОРЯДОК ЗАКАЗА ТРУБЧАТЫХ РАДИАТОРОВ АТОЛ

1	2	3	4	5	6	7	8	9	10	11	12	13	14	15	16
<b>С</b>	<b>А</b>	<b>Т</b>	<b>2</b>	<b>0</b>	<b>9</b>	<b>0</b>	<b>0</b>	<b>0</b>	<b>3</b>	<b>2</b>	<b>-</b>	<b>А</b>	<b>Д</b>	<b>0</b>	<b>1</b>
<b>модель</b>			<b>высота</b>			<b>количество секций</b>		<b>кре- пление</b>	<b>подключение</b>		<b>цвет</b>				


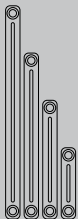

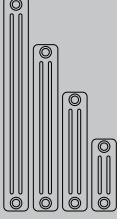

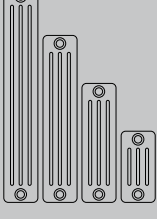

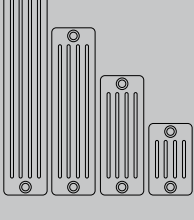

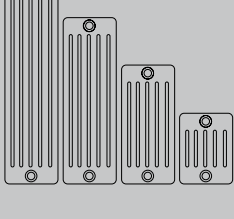
АТОЛ С2, высота 900 мм, 32 секций, радиатор без крепления, стандартное подключение AD, цвет RAL 9016

Позиция 12

- радиатор без крепления
- W крепление к стене
- F крепление на пол
- G альтернативное крепление для разных видов стен

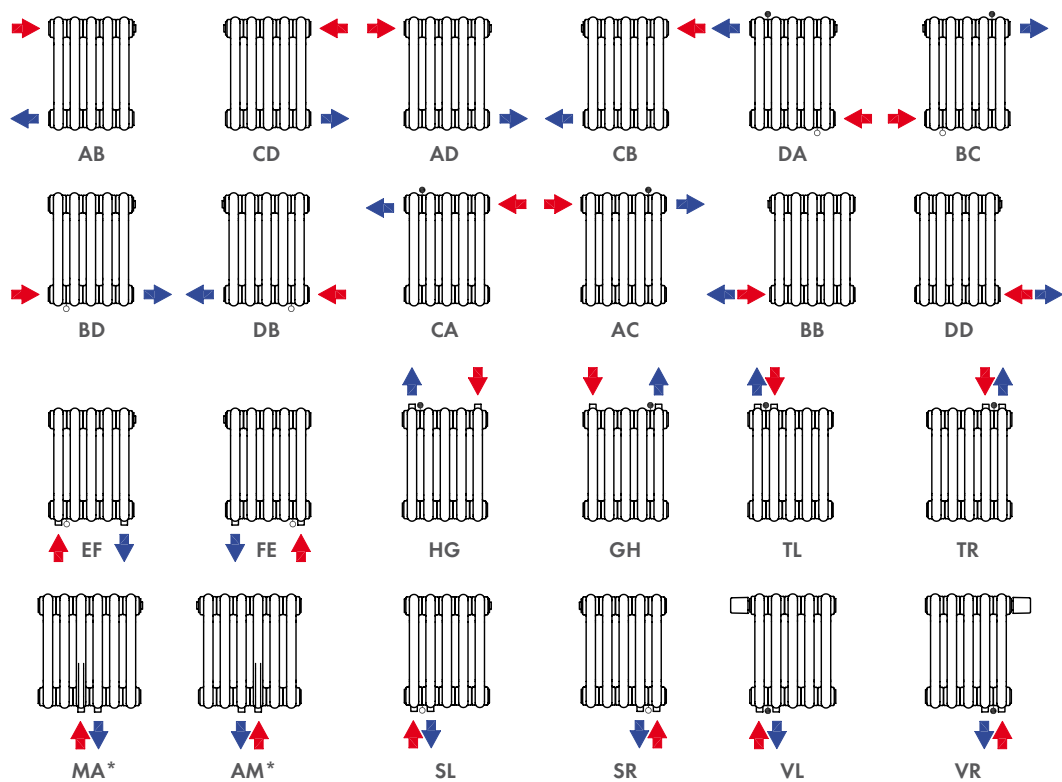


# ТЕХНИЧЕСКИЕ ДАННЫЕ ТРУБЧАТЫХ РАДИАТОРОВ

Тип		Высота Н [мм]	Межосевое расстояние А [мм]	Глубина В [мм]	Объем воды [л]	Вес [кг]	Мощность 75/65/20 °С [Вт] / элемент	Температурный экспонент n [ ]	
		<b>C2</b>	300	230	66	0,42	0,47	23,1	1,24
			350	280	66	0,46	0,54	26,6	1,25
			370	300	66	0,48	0,57	27,8	1,25
			400	330	66	0,49	0,62	30,1	1,24
			450	380	66	0,54	0,69	33,6	1,25
			500	430	66	0,57	0,76	37,1	1,25
			550	480	66	0,62	0,83	40,6	1,26
			570	500	66	0,63	0,86	42,3	1,26
			600	530	66	0,65	0,91	44,0	1,25
			750	680	66	0,77	1,13	54,4	1,26
			900	830	66	0,89	1,34	64,8	1,27
			1000	930	66	0,97	1,49	71,7	1,27
			1200	1130	66	1,13	1,78	86,7	1,29
			1500	1430	66	1,37	2,21	107,1	1,30
			1800	1730	66	1,61	2,65	129,0	1,31
2000	1930	66	1,77	2,94	144,0	1,31			
2200	2130	66	1,92	3,23	159,2	1,32			
2500	2430	66	2,16	3,67	182,7	1,32			
		<b>C3</b>	300	230	107	0,60	0,85	32,2	1,26
			350	280	107	0,66	0,96	37,1	1,27
			370	300	107	0,68	1,00	38,9	1,27
			400	330	107	0,72	1,08	41,9	1,26
			450	380	107	0,78	1,18	46,7	1,27
			500	430	107	0,83	1,29	51,4	1,26
			550	480	107	0,90	1,40	56,2	1,27
			570	500	107	0,92	1,44	57,8	1,27
			600	530	107	0,95	1,51	60,9	1,26
			750	680	107	1,13	1,83	75,0	1,26
			900	830	107	1,31	2,16	89,2	1,26
			1000	930	107	1,43	2,38	98,6	1,26
			1200	1130	107	1,67	2,81	117,7	1,28
			1500	1430	107	2,03	3,47	146,7	1,30
			1800	1730	107	2,39	4,13	176,4	1,33
2000	1930	107	2,62	4,56	196,6	1,32			
2200	2130	107	2,86	5,00	217,2	1,32			
2500	2430	107	3,22	5,65	249,0	1,31			
		<b>C4</b>	300	230	148	0,78	0,94	42,5	1,24
			350	280	148	0,86	1,09	49,2	1,25
			370	300	148	0,89	1,14	52,3	1,25
			400	330	148	0,93	1,24	55,8	1,25
			450	380	148	1,02	1,38	62,3	1,26
			500	430	148	1,09	1,52	68,9	1,26
			550	480	148	1,18	1,67	75,4	1,27
			570	500	148	1,21	1,73	77,9	1,27
			600	530	148	1,25	1,81	81,9	1,27
			750	680	148	1,49	2,26	101,2	1,28
			900	830	148	1,73	2,69	120,4	1,29
			1000	930	148	1,89	2,98	133,1	1,29
			1200	1130	148	2,21	6,56	158,5	1,30
			1500	1430	148	2,68	4,44	196,4	1,30
			1800	1730	148	3,16	5,31	234,3	1,30
2000	1930	148	3,48	5,88	259,6	1,30			
2200	2130	148	3,79	6,47	285,0	1,31			
2500	2430	148	4,27	7,34	323,1	1,30			
		<b>C5</b>	300	230	189	0,97	1,20	51,6	1,30
			350	280	189	1,07	1,38	59,5	1,30
			370	300	189	1,11	1,45	62,6	1,30
			400	330	189	1,17	1,57	67,2	1,30
			450	380	189	1,27	1,74	75,0	1,30
			500	430	189	1,36	1,93	82,6	1,29
			550	480	189	1,47	2,11	90,2	1,30
			570	500	189	1,51	2,18	93,4	1,30
			600	530	189	1,56	2,30	97,8	1,29
			750	680	189	1,86	2,84	120,4	1,28
			900	830	189	2,16	3,38	142,7	1,28
			1000	930	189	2,36	3,75	157,6	1,29
			1200	1130	189	2,76	4,47	187,3	1,30
			1500	1430	189	3,35	5,57	231,8	1,32
			1800	1730	189	3,95	6,65	276,5	1,34
2000	1930	189	4,35	7,38	306,5	1,33			
2200	2130	189	4,74	8,10	336,7	1,34			
2500	2430	189	5,34	9,19	382,4	1,30			
		<b>C6</b>	300	230	230	1,16	1,60	62,2	1,31
			350	280	230	1,28	1,82	71,9	1,32
			370	300	230	1,33	1,91	74,5	1,32
			400	330	230	1,39	2,04	81,5	1,31
			450	380	230	1,52	2,25	91,1	1,31
			500	430	230	1,63	2,47	100,6	1,31
			550	480	230	1,76	2,69	110,0	1,31
			570	500	230	1,80	2,78	114,2	1,31
			600	530	230	1,87	2,91	119,4	1,30
			750	680	230	2,23	3,57	147,2	1,30
			900	830	230	2,59	4,21	174,6	1,30
			1000	930	230	2,83	4,65	192,7	1,30
			1200	1130	230	3,30	5,52	228,6	1,31
			1500	1430	230	4,02	6,84	281,6	1,30
			1800	1730	230	4,73	8,14	334,0	1,31
2000	1930	230	5,21	9,01	368,5	1,32			
2200	2130	230	5,69	9,88	402,8	1,33			
2500	2430	230	6,40	11,19	453,8	1,31			

# ВОЗМОЖНОСТИ ПОДКЛЮЧЕНИЯ ТРУБЧАТЫХ РАДИАТОРОВ

Избранный Вами способ подключения обозначите двухзначным обозначением в позициях 13, 14 в коде заказа.



\* для центрального подключения (MA, AM) должно быть четкое количество секций

⌋ ПОЛУПРОПУСКАЕМАЯ ПЕРЕГОРОДКА  
⌋ ПОЛНАЯ ПЕРЕГОРОДКА

## ВОЗМОЖНОСТИ КРЕПЛЕНИЯ

### КРЕПЛЕНИЕ К СТЕНЕ

в код позиции 12 укажите букву W



L < 1 м – 3 шт.  
L > 1 м – 4 шт.

### АЛЬТЕРНАТИВНОЕ КРЕПЛЕНИЕ ДЛЯ РАЗНЫХ ВИДОВ СТЕН

в код позиции 12 укажите букву G



GTX

GTXP



кронштейн	высота радиатора [мм]	количество кронштейнов		
		количество секций		
		4-20	21-35	36-40
GTX	300-1000	2	3	4
GTX+GTXP	1200-2200	2	4	5

### КРЕПЛЕНИЕ НА ПОЛ

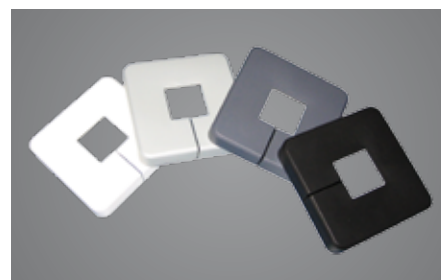
в код позиции 12 укажите букву F



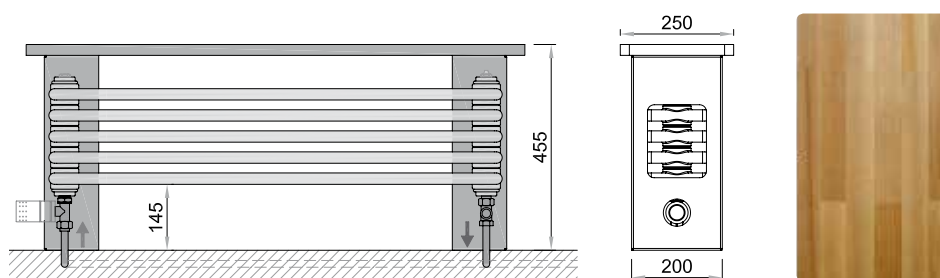
По желанию заказчика могут устройства ATOL поставляться с анкерными ножками для крепления на пол.

L < 1 м – 2 шт.  
L > 1 м – 3 шт.

Пластмассовые крышки поставляются только в указанных цветах: RAL 9016, RAL 9006, RAL 7024, RAL 9005



# АТОЛ В ИСПОЛНЕНИИ НАГРЕВАТЕЛЬНАЯ СКАМЕЙКА



- Устойчивые ножки
- Скрытые соединительные арматуры
- Массивная деревянная буковая доска
- Большой выбор цветовых исполнений

Применяются в общественных зданиях, коридорах, спортзалах, гардеробах, прихожих или вестибюлях.

Тип	Размеры скамейки [мм]			Межосевое расстояние [мм]	Вес [кг]	Мощность [W] 75/65/20 °C	Код заказа
	высота	длина	глубина				
Atol L4	455	1100	250	930	27,5	466	CAB4L4551100SF01
Atol L4	455	1300	250	1130	31,8	555	CAB4L4551300SF01
Atol L4	455	1600	250	1430	35,7	687	CAB4L4551600SF01

## ЦВЕТНОЕ ИСПОЛНЕНИЕ РАДИАТОРОВ

Для окончательной отделки радиаторов АТОЛ используется порошковый эпоксидно-полиэфирный лак. Основной оттенок снежно белый цвет RAL9016.

### ПРИМЕРЫ ЦВЕТНОГО ИСПОЛНЕНИЯ:



В код позиций 15, 16 укажите: RAL9016 (код 01), RAL9001 (код 04), RAL 9005 (код 19), RAL 9006 (код 20), RAL 7024 (код 39), RAL 8017 (код 46).

В случае заинтересованности другими цветными оттенками по палитре цветов RAL (основная цветовая гамма) и образцами цвета ISAN Melody обращайтесь, пожалуйста, в отдел торговли компании ISAN.

При заказе других цветов кроме образцов цвета ISAN Melody укажите 99 в код позиции 15, 16 а цвет уточните в примечании.





ISAN Radiatory s.r.o  
Poříčí 26, 678 01 Blansko  
Czech Republic (Чехия)  
Тел.: +420 734 646 665  
Тел.: +420 516 489 154  
Факс: +420 516 489 605  
E-mail: sales@isan.cz  
www.isan.cz



ООО «Лука»  
Россия, 129323, г. Москва  
Лазоревый пр-д, д.3, стр. 5  
Тел.: 8-495-780-63-29  
Факс: 8-495-780-63-29  
E-mail: info@luka.ru



ISAN продукция



WWW.ISAN.CZ